



Anas SpA Società con Socio Unico  
 Cap. Soc. € 2.269.892.000,00 - Iscr. R.E.A. 1024951 - P.IVA 02133681003 - C.F. 80208450587  
 Sede legale: Via Monzambano, 10 - 00185 Roma - Tel. 06 44461 - Fax 06 4456224  
 Sede Compartmentale: Viale Luigi Einaudi 15 - 70125 Bari - Tel. 080 5091111 - Fax 080 5091437

Compartimento della Viabilità per la Puglia

COMPARTIMENTO DI BARI

S.S. N°7

LAVORI DI ADEGUAMENTO DELL'ATTRAVERSAMENTO STRADALE SUL "CANALE REALE"  
 NEL TERRITORIO DI FRANCAVILLA FONTANA (BR)

GRUPPO DI PROGETTAZIONE ANAS:

ING. BIAGIO MINUTILLO

GEOL. PASQUALE SCORCIA

RESPONSABILE DEL PROCEDIMENTO

ING. CARLO PULLANO

ASSISTENZA ALLA PROGETTAZIONE

STUDIO AC3 INGEGNERIA S.R.L.  
 ING. RAFFAELE MICHELE CAGNAZZI

DATA COD. SIL

PROTOCOLLO CUP

TAVOLA:

ELABORATI GRAFICI

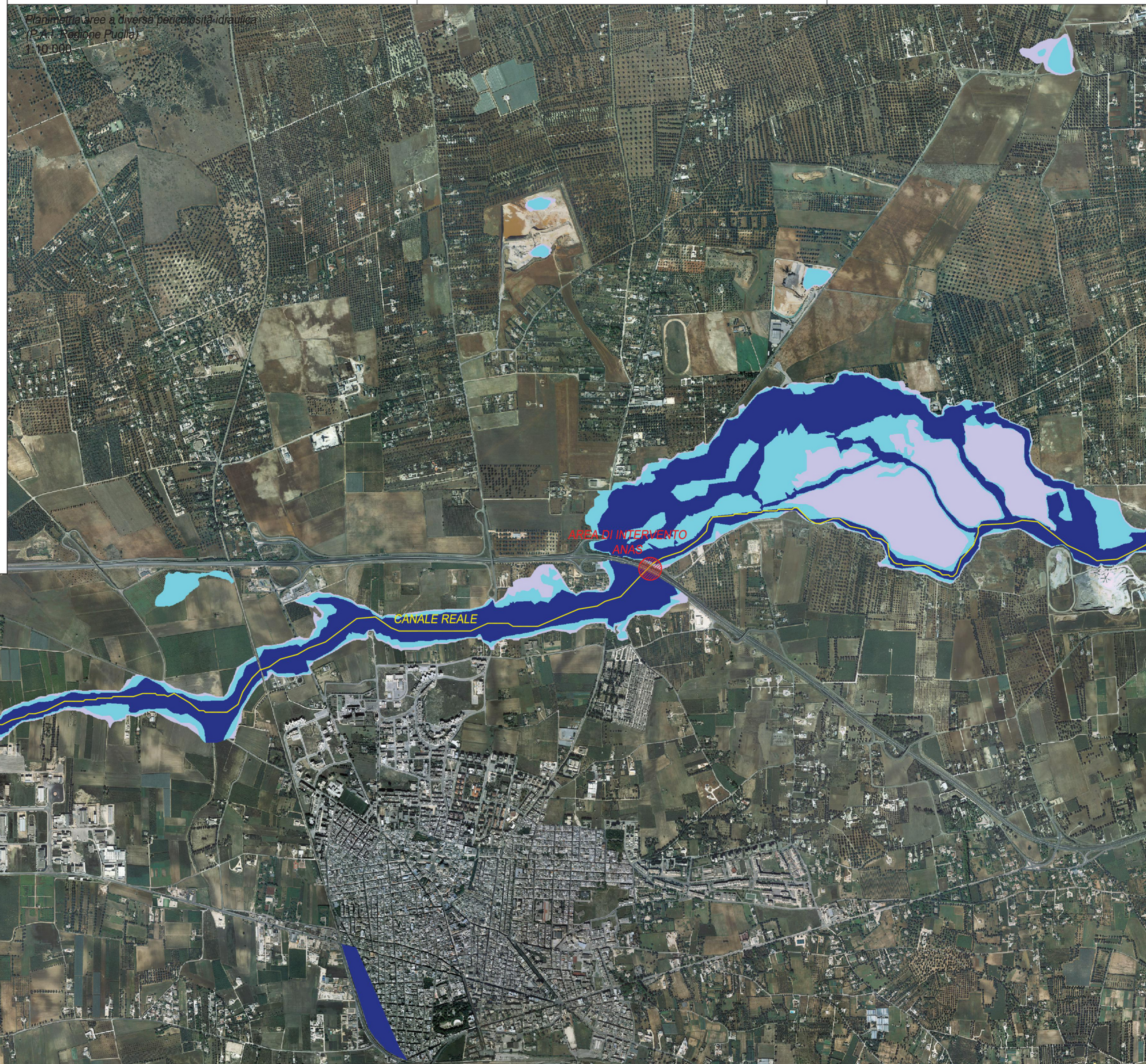
ST A4

NOME FILE: Planimetria aree a diversa pericolosità idraulica  
 (P.A.I. Regione Puglia)

SCALA 1:10.000

REV.	A	1a EMISSIONE	DATA	VERIFICATO RESP. TECNICO	CONTROLLATO RESP. DITTA/ITERARIO	APPROVATO RESP. DI SETTORE
			Aprile 2015			

Planimetria aree a diversa pericolosità idraulica  
 (P.A.I. Regione Puglia)  
 1:10.000



Legenda

PAI: Pericolosità Idraulica

	Alta pericolosità
	Media pericolosità
	Bassa pericolosità