

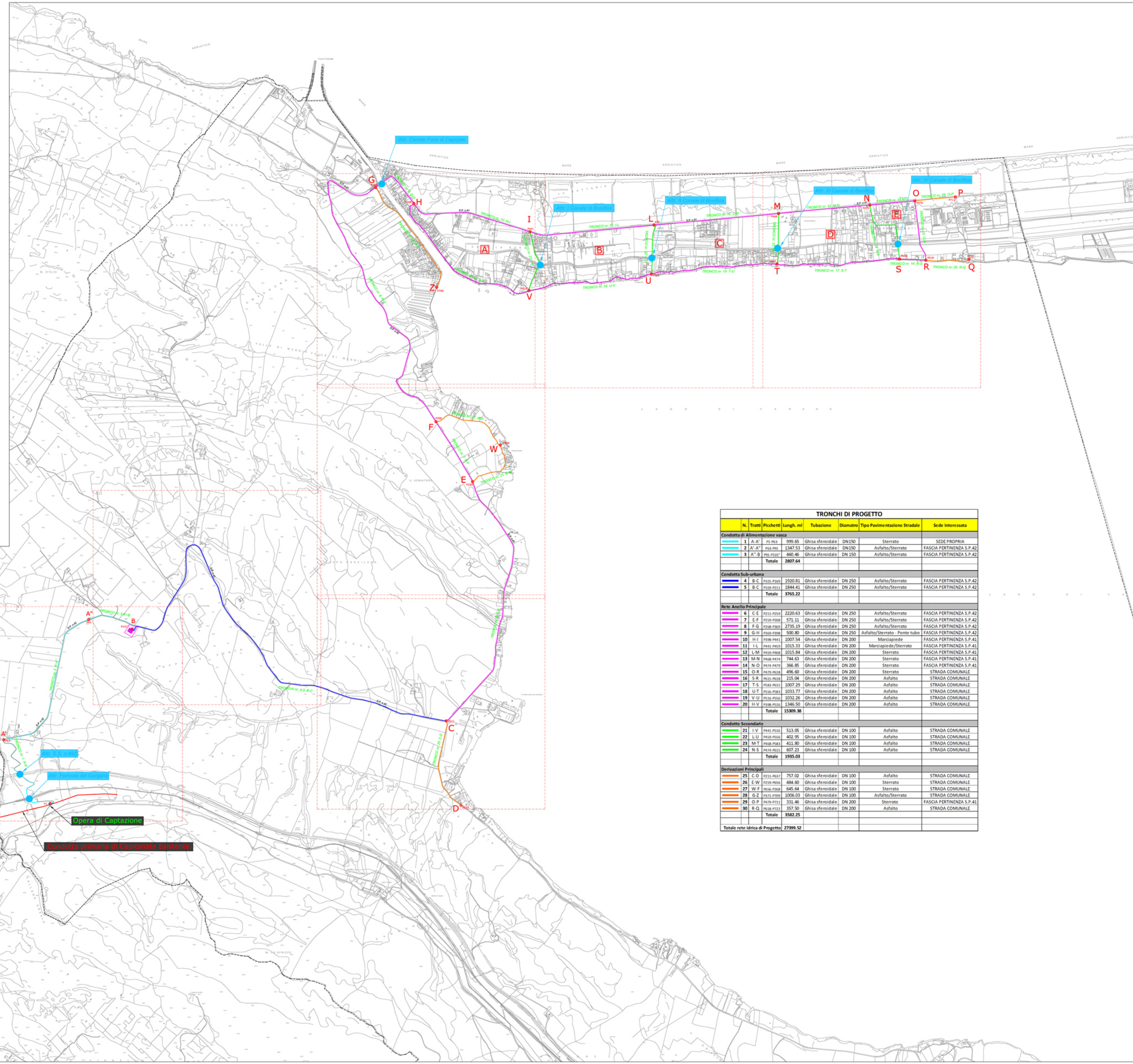
IL PROGETTISTA:
A.T.P.: "Studio AC3 Ingegneria s.r.l." ed altri
Dot. Ing. Raffaele CAGNAZZI
STUDIO AC3 Ingegneria s.r.l.
Via Perini n°2, 70017 S. Ferdinando di Puglia (BT) - Tel/Fax 0883/623802 E-MAIL: studioac3@iscid.it

TAVOLA: B2
SCALA: 1:10.000
DATA: Agosto 2013

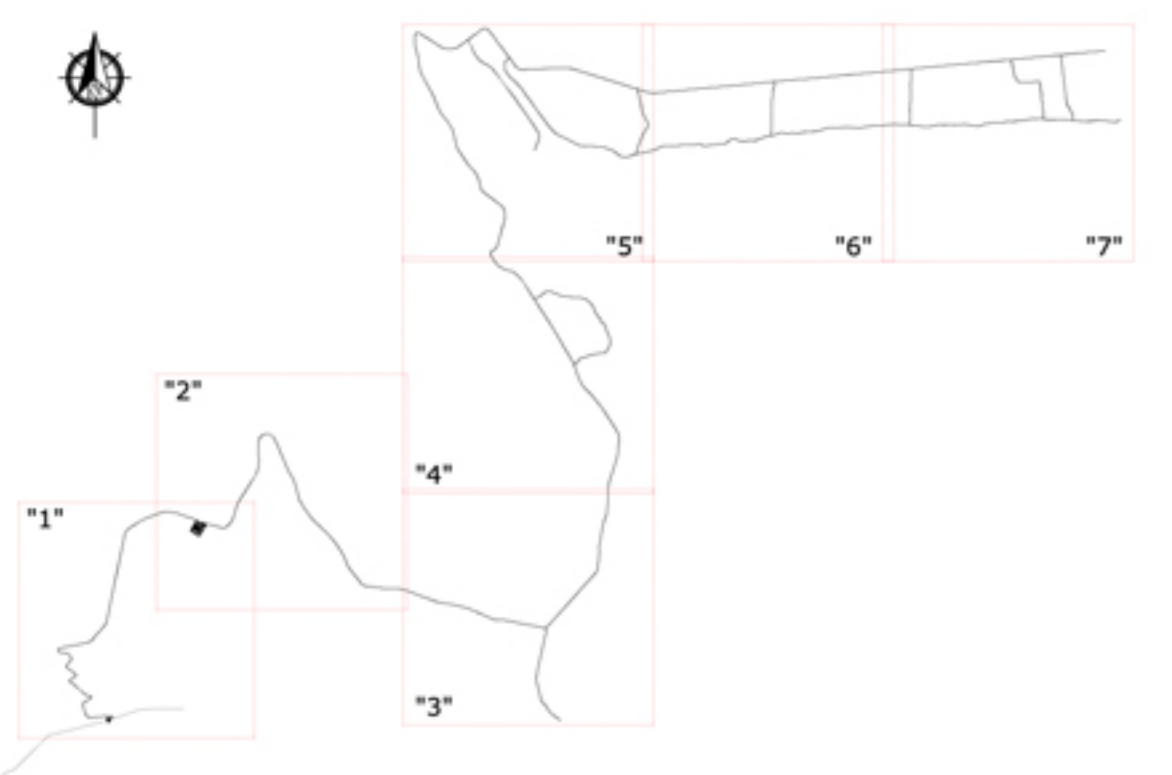
IL COMMITTENTE: Amministrazione Comunale
R.U.P.: Arch. Antonio DI NAUTA

DESCRIZIONE ELABORATO:
Planimetria generale opere di progetto

SINCERT **Affiliato** **oice**
CODICE PROGETTO: REVISIONE: Rev. 0



Quadro Generale d'Insieme con indicazione tavole di inquadramento



LEGENDA

- Opera di Presa da Condotta Primaria di Capitanata
- Serbatoio di Progetto
- A-B Indicazione dei Tratti e/o Nodi di Calcolo
- A Indicazione Maglia Idrica
- P01 Picchetti di Inizio/Fine Tronchi Idrici di Progetto
- Attraversamenti di Progetto
- Condotta Primaria di Capitanata

CONDOTTE IDRICHE DI PROGETTO

- Condotta Alimentazione Serbatoio
- Condotta Sub-Urbana
- Condotta Principale
- Condotta secondaria
- Derivazioni Funzionali
- Limite Amministrativo di Cagnano Varano

TRONCHI DI PROGETTO

N	Tratt	Picchetti	Lungh. m	Tubazione	Diametro	Tipo Pavimentazione Stradale	Sede Interessata
Condotte di Alimentazione vasca							
1	A-A'	P1-P3	999,85	Ghisa sferoidale	DN150	Sterrato	SEDE PROPRIA
2	A'-A''	P3-P5	1343,53	Ghisa sferoidale	DN150	Asfalto/Sterrato	FASCIA PERTINENZA S.P.42
3	A''-B	P5-P101*	460,46	Ghisa sferoidale	DN 150	Asfalto/Sterrato	FASCIA PERTINENZA S.P.42
Totale 2807,84							
Condotte Sub-urbane							
4	B-C	P101-P109	1020,81	Ghisa sferoidale	DN 250	Asfalto/Sterrato	FASCIA PERTINENZA S.P.42
5	B-C	P101-P111	1844,41	Ghisa sferoidale	DN 250	Asfalto/Sterrato	FASCIA PERTINENZA S.P.42
Totale 8765,22							
Rete Anello Principale							
6	C-E	P111-P109	2220,63	Ghisa sferoidale	DN 250	Asfalto/Sterrato	FASCIA PERTINENZA S.P.42
7	C-F	P109-P108	573,11	Ghisa sferoidale	DN 250	Asfalto/Sterrato	FASCIA PERTINENZA S.P.42
8	F-G	P108-P109	2735,19	Ghisa sferoidale	DN 250	Asfalto/Sterrato	FASCIA PERTINENZA S.P.42
9	G-H	P109-P108	500,80	Ghisa sferoidale	DN 250	Asfalto/Sterrato - Ponte tubo	FASCIA PERTINENZA S.P.42
10	H-I	P108-P441	1007,54	Ghisa sferoidale	DN 200	Marciapiede	FASCIA PERTINENZA S.P.41
11	I-L	P441-P459	1015,33	Ghisa sferoidale	DN 200	Marciapiede/Sterrato	FASCIA PERTINENZA S.P.41
12	L-M	P459-P468	1015,84	Ghisa sferoidale	DN 200	Sterrato	FASCIA PERTINENZA S.P.41
13	M-N	P468-P474	744,63	Ghisa sferoidale	DN 200	Sterrato	FASCIA PERTINENZA S.P.41
14	N-O	P474-P479	366,85	Ghisa sferoidale	DN 200	Sterrato	FASCIA PERTINENZA S.P.41
15	O-R	P479-P618	496,60	Ghisa sferoidale	DN 200	Sterrato	STRADA COMUNALE
16	S-R	P618-P618	215,04	Ghisa sferoidale	DN 200	Asfalto	STRADA COMUNALE
17	T-S	P643-P615	1007,29	Ghisa sferoidale	DN 200	Asfalto	STRADA COMUNALE
18	U-T	P615-P683	1033,77	Ghisa sferoidale	DN 200	Asfalto	STRADA COMUNALE
19	V-U	P616-P564	1032,26	Ghisa sferoidale	DN 200	Asfalto	STRADA COMUNALE
20	H-V	P108-P516	1346,50	Ghisa sferoidale	DN 200	Asfalto	STRADA COMUNALE
Totale 15309,38							
Condotte Secondarie							
21	L-V	P441-P516	513,05	Ghisa sferoidale	DN 100	Asfalto	STRADA COMUNALE
22	L-U	P459-P556	402,95	Ghisa sferoidale	DN 100	Asfalto	STRADA COMUNALE
23	M-T	P468-P583	411,80	Ghisa sferoidale	DN 100	Asfalto	STRADA COMUNALE
24	N-S	P474-P615	607,23	Ghisa sferoidale	DN 100	Asfalto	STRADA COMUNALE
Totale 1935,03							
Derivazioni Principali							
25	C-D	P111-P637	757,02	Ghisa sferoidale	DN 100	Asfalto	STRADA COMUNALE
26	E-W	P109-P656	484,60	Ghisa sferoidale	DN 100	Sterrato	STRADA COMUNALE
27	W-F	P616-P618	645,64	Ghisa sferoidale	DN 100	Sterrato	STRADA COMUNALE
28	G-Z	P109-P709	1006,03	Ghisa sferoidale	DN 100	Asfalto/Sterrato	STRADA COMUNALE
29	O-P	P479-P511	331,46	Ghisa sferoidale	DN 200	Sterrato	FASCIA PERTINENZA S.P.41
30	R-Q	P618-P722	357,50	Ghisa sferoidale	DN 200	Asfalto	STRADA COMUNALE
Totale 3582,25							
Totale rete idrica di Progetto 27399,52							